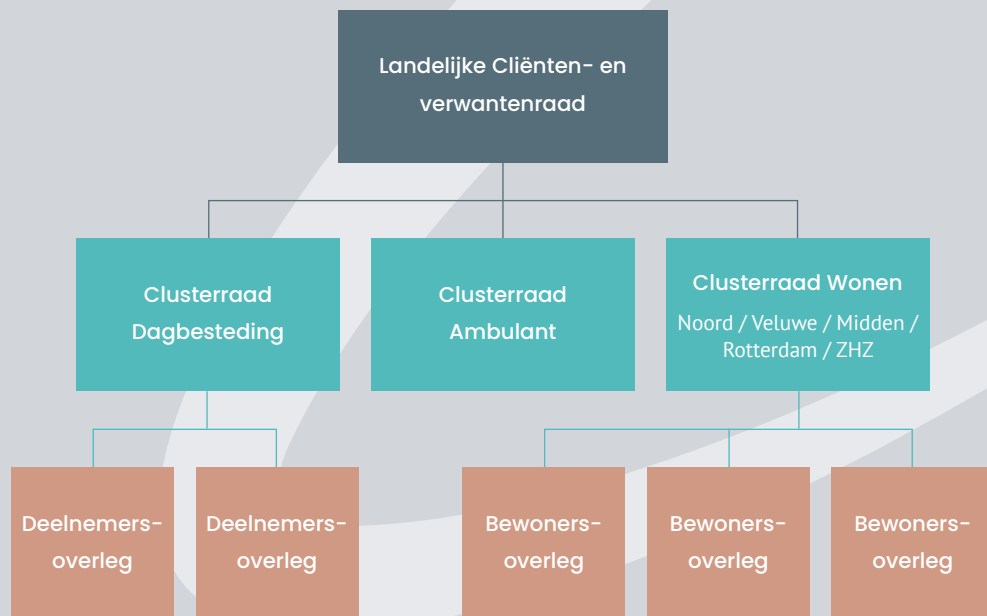


Doe je mee?

Wil jij meedenken en meepraten over de zorg en ondersteuning die wij als zorgorganisatie bieden aan jouw familielid en andere cliënten en deelnemers? Wil je hier ook echt invloed op hebben? Dan Wil je van harte welkom om lid te worden van een van onze medezeggenschapsraden. Jouw inbreng is zo belangrijk!





Je kunt je hiervoor aanmelden bij de clustermanager van de regio waarin jouw familielid zorg of ondersteuning krijgt.



Meedenken en meepraten over onze **zorg** en **ondersteuning**?
Dat kan.

Profila Zorggroep

www.profilazorggroep.nl
Kruitmolen 1
3995ES Houten
030 635 75 00

 Profila Zorggroep
 Profila Zorggroep
 Profila Zorggroep
 @profilazorg


profila
zorggroep

Zorg met liefde en lef

Medezeggenschap bij Profila Zorggroep

Om onze cliënten en deelnemers de zorg te kunnen bieden die ze nodig hebben en die bij ze past, is het voor ons belangrijk dat zij, en hun verwanten, kunnen meedenken en meepraten binnen Profila Zorggroep. Door hen te betrekken bij ons beleid, toetsen we regelmatig of we nog wel met de juiste dingen bezig zijn. Het goed regelen van de medezeggenschap van cliënten, deelnemers en verwanten op alle niveaus is dan ook een must.

Een must omdat we het zelf belangrijk vinden, een must omdat de Wet medezeggenschap cliëntenzorginstellingen (Wmcz 2018) daar om vraagt. Cliënten-en verwantenraden hebben namelijk een stevige rol. Een rol die uitstekend past bij de veranderingen in de zorg en politieke en maatschappelijke ontwikkelingen. Cliënten, deelnemers en verwanten zijn gelijkwaardige gesprekspartners voor de bestuurder(s) en andere partijen in de organisatie als het gaat om de zorg en ondersteuning die geboden wordt.

De Wmcz voorziet in goede afspraken over het informeren, de samenwerking en de structuur van de medezeggenschap in cliëntzorginstellingen. Daarnaast hebben leden van de raden recht op een scholingsbudget, op het in kunnen huren van deskundigheid en op professionele, onafhankelijke ondersteuning. Dit zijn zaken die cliënten-en verwantenraden een betere positie geven.

De leden van cliënten-en verwantenraden hoeven natuurlijk niet hoog opgeleid te zijn of alles te weten. Maar zij moeten wel weten en kunnen begrijpen, wát zij moeten weten en vooral hoe en waar zij de informatie kunnen krijgen.

Verschillende niveaus

Bij Profila Zorggroep kunnen cliënten, deelnemers en verwanten op verschillende niveaus meedenken en meepraten



Op locatieniveau: het bewoners- en deelnemersoverleg

Op elke woonlocatie en dagbestedinglocatie is er een bewoners- en deelnemersoverleg. Alle cliënten en deelnemers kunnen hieraan meedoen. In dit overleg worden de lopende zaken besproken. De cliënten/deelnemers kunnen hierover advies geven en hebben recht op inspraak. De gesprekspartner van de cliënten/deelnemers is de meewerkend teamleider. Deze raad is niet voor cliënten die ambulante hulp krijgen.

Het bewoners- en deelnemersoverleg levert belangrijke input voor de clusterraad.

Op regionaal niveau: clusterraden

In de clusterraden behartigen cliënten, deelnemers, verwanten van de verschillende locaties en cliënten die ambulante hulp krijgen de gemeenschappelijke belangen van het cluster. Een cluster is een verzameling van woon-en dagbestedingslocaties van Profila Zorggroep in de regio. Op dit moment telt Profila Zorggroep zeven clusters. De clusterraad komt minimaal vier keer per jaar samen en heeft advies- en instemmingsrecht over onderwerpen die cliënten aangaan. De gesprekspartner van de raad is de clustermanager.

De leden van de clusterraad zijn vertegenwoordigd in de landelijke cliënten-en verwantenraad.

Op landelijk niveau: de landelijke cliënten- en verwantenraad (LCVR)

De landelijke cliënten-en verwantenraad behartigt de belangen van alle cliënten en deelnemers van Profila Zorggroep. Alle clusterraden zijn in de LCVR vertegenwoordigd. De landelijke raad heeft advies- en instemmingsrecht. Dat laatste betekent dat op bepaalde beleidsvoorstellen van Profila Zorggroep eerst de instemming van de LCVR nodig is voordat het kan worden uitgevoerd. De bestuurder van Profila Zorggroep is de gesprekspartner van de LCVR.